

# いきいき健康村どうし健診事業を実施しました

村民の健康維持・管理を目的とし、5月14・15・16日の3日間にわたり春の基本健診を実施しました。今年度から対象年齢により受診日を分け、生活習慣病予防及び介護予防に対する健診内容の充実を図りました。そして、健診結果説明会を6月19・21・23日に行いました。健診結果によっては、医療が必要な方、指導が必要な方などに分かりますので、内容をご確認下さい。秋は9月2日(土)に健診が予定されています。年に一度は必ず健診を受診し、身体の状態を把握しましょう。



今年度、基本健診では初めて受診者の腹囲計測を行いました。腹囲計測により、メタボリックシンドロームの危険因子をもっているかを判断することが出来ます。メタボリックシンドロームとは、内臓脂肪による肥満の方が「糖尿病」「高血圧」「高脂血症」といった生活習慣病になる危険因子を併せもっている状態のことです。いずれかの数値が高い方、又は該当する方は、動脈硬化になる確率が高くなることが分かっています。

村では、健康増進・維持・回復を目指し、健康教室を開催しております。4月当初から実施しているヨガ教室と、下記のとおりアクアビクス教室を実施予定です。多くの方の参加をお待ちしております。

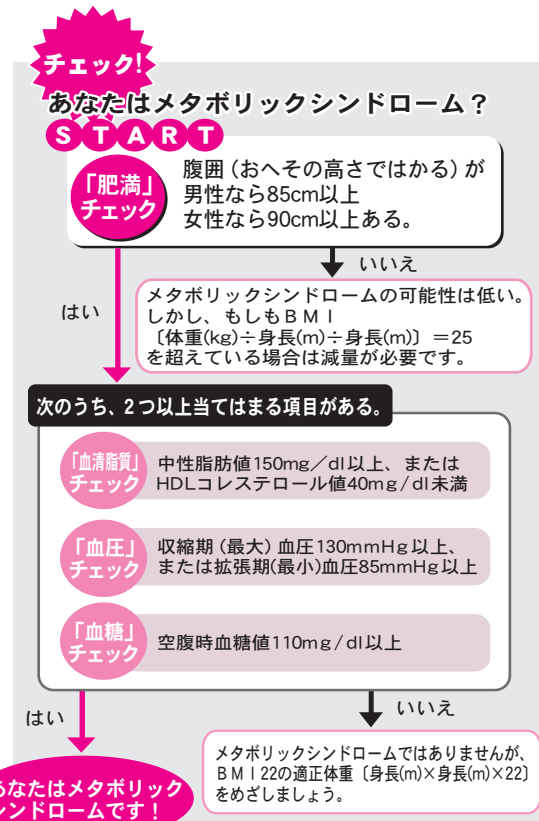
## アクアビクス教室の開催

メタボリックシンドロームの予防には、食習慣の改善と適度な運動が最適です。

### アクアビクス教室 開催日

- ◎ 7月～9月 毎週水曜日
- ◎ 午後7時30分～
- ◎ 道志村屋内プール
- ◎ 水着・タオル・キャップ

※水中では、浮力により足・腰への負担を軽減し  
適度な運動を行うことが出来ます。



## 7月のつぼみっこくらぶ

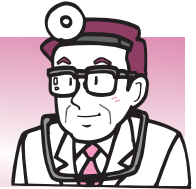
梅雨が明けると、すぐに暑い夏がやってきます。紫外線対策を心がけ、元気いっぱい外で遊ばしましょう。7月7日は七夕ですね。子ども達の願いが天まで届きますように・・・。

今月のつぼみっこくらぶの予定は・・・【対象者 保育所入所前の児と保護者】

- ★ 日時 7月4・11・18・25日(毎週火曜日 午後2時～)
- ★ 場所 道志村福祉センター

健康教室及び母子保健についてのお問合せは・・・  
役場住民健康課まで TEL 52-2113

# 診療所だより



検診が5月に施行され、当診療所でも再検査を目的として受診される機会が多くなりました。今回は血圧についてです。

検診で血圧が高いと指摘され再検査を進められ病院機関を受診し再検査を勧められます。普段は高くないのに指摘され慌てることが多いようです。血圧は日内変動は当然大きく、また条件の違いで随分変わるようです。一度異常値がでたところで参考程度となります。ですから、すぐに投薬治療というわけではありません。まず、自宅で起床時、また就寝時の血圧を最低3日間計測してみてください。その際に血圧が135/85mmHgを超えている場合に血圧を注意することとなります。治療としては生活習慣の是正：食塩摂取量の制限、野菜の積極的摂取、コレステロールの摂取制限、適正体重の維持、アルコール摂取制限、禁煙を2～3ヶ月行います。それでも改善が認められない場合、投薬治療の開始が検討されます。その際、基礎疾患が存在するか、検査を必要に応じ行い、降圧目標を設定します。基本的には服薬していてもいいから、数値の改善が合併症、予後を決定的ようです。

## 7月の予定

日曜日	月曜日	火曜日	水曜日	木曜日	金曜日	土曜日
6/25	6/26	6/27 午前：胃カメラ	6/28	6/29 研修のため休診	6/30	1 午前中のみ診察
2	3	4 午前：胃カメラ	5	6 研修のため休診	7	8 午前中のみ診察
9	10	11 午前：胃カメラ	12	13 研修のため休診	14	15 休診
16	17 海の日	18 午前：胃カメラ	19	20 研修のため休診	21	22 午前中のみ診察
23	24	25 午前：胃カメラ	26	27 研修のため休診	28	29 午前中のみ診察
30	31	8/1 午前：胃カメラ	8/2	8/3 研修のため休診	8/4	8/5 午前中のみ診察

月初めには保険証の提出をお願いします。

当院のホームページを去年4月から開設しております。

URLは<http://www.geocities.jp/doshiclinic2005/index.html>です。

道志村では、「快適で安心して暮らせる里づくり」の基本方針に基づき生活交通対策の充実を図ることを目的に、六月一日から八月三十一日までの三ヶ月間、村内を無料で走る「ふれあいバス試験運行」を実施しています。試験運行以来一ヶ月が経過しますが、六月二十六日現在で七四七人の利用者がありました。

村では、この結果と今後二ヶ月の利用状況を踏まえ、村内の生活バス対策について住民の皆さんをはじめ、村議会とともにその対策について検討していくこととしています。





### ◎手作りの絵本

毎週火曜日に村内にお住まいの高瀬浩子さんが、手作りの布絵本を持って小学校を訪ねて下さっています。子どもが大好きだという高瀬さんは、ボランティアで来てくれています。手作りの絵本は、一つ一つ取り外せ、オープンの中からおいしそうなクッキーが出てきたりと大変工夫され、子どもたちも次に何が出てくるかとわくわくしながら聞いています。

この「ほっとタイム」な読み聞かせの時間をみんな楽しみにしています。高瀬さん、いつもありがとうございます。

### ◎不審者侵入防止訓練

都留署の方と駐在所の桂原さんの協力と指導を受けながら、不審者侵入防止訓練を行いました。学校に設置されている緊急警報装置や刺す又等を使い、子どもたちを無事避難させました。訓練の後、ビデオを見ながら桂原さんから『不審者から声をかけられたら』『こんな場所は危ない』等のお話をいただきました。子どもたちも真剣に訓練に取り組みました。



### ◎AED・心肺蘇生法講習会

学校にAED(自動体外除細動器)が設置されました。それに伴い、水泳の授業の始まる前にAED(体外除細動器)使用講習会と心肺蘇生法講習会を行いました。もしもに備え、常に安全に心がけていきたいと思えます。



### ◎祖父母参観授業を行いました

6月8日、おじいちゃん・おばあちゃんを招いて授業参観を行いました。各学年ともおじいちゃん・おばあちゃんと一緒に楽しい授業を展開しました。鉛筆の削り方を教えてもらったり蒸しパンやお手玉を作ったりと、おじいちゃん

やおばあちゃんの手は魔法の手のようなのでした。

毎年の行事ですが、学校と地域を結ぶとても良い機会です。感想などお寄せいただくと有り難いと思っています。







## 道志村の生活

谷相 今野 年子さん

道志生活も十年を迎えるようになりそんなになったのかなと思う今日この頃です。道の駅ができて勤めるようになり、5年余りの勤めでした。



現在は、畑仕事をしたり、趣味の花を作り主にハーブ類の植物を楽しんでいます。又、自分の畑で取れた野菜を商品として道の駅に出荷もしています。今年はいよいよたんを植えてみましたが棚を作り一生懸命育てたら、今、白いふわふわした花が咲いています。

長くなったら女性用のストッキングをはかせて見ようと・・・遊び心です。昨年は、ボランティアとして、1回目の田植えに参加して秋の新米の美味しいのに感動しました。

今年も参加して実りの季節が楽しみです。又、横浜のお友達と一緒に早春の5月に温泉の前の公園にほたる池を作りあやめを植えたのですが、鹿に食べられ根の子しか残っていませんとても残念です。その後村の5箇所にほたるの幼虫を放しましたが、7月にほたるの飛び交う夜を楽しみにしています。

私は道志村で好きな風景がたくさんありますがその中で、早朝5時ごろの「このま沢」から大渡に通ずる道の朝もやの中の幻想的な様(さま)は、見る人しか言い表せれないほどの夢の世界です。感動しました。

この自然がいつまでも続く環境を道志村1住民としてお手伝いさせて頂きたく心から願っております。

学校評議員とは、保護者や地域の方々の意見を幅広く校長が聞くためのものです。これにより、地域や社会に開かれた学校づくりを一層推進し、学校が家庭や地域と連携協力しながら、特色ある教育活動を展開することができま

道志小学校  
道志中学校  
佐藤 英次  
柿沼一比良  
杉本 秀明  
杉本 秀明  
出羽 公昭  
出羽 公昭

次のとおり委嘱しました。

## 平成十八年度 学校評議員の委嘱について

## 村営住宅(池の原団地) 入居者の募集について

住宅所在地

南都留郡道志村七六七二番地二  
募集戸数

一戸(B棟1号室)二LDK  
家賃

前年度所得により算定  
入居者資格

- 1) 現に同居し、又は同居しようとする親族があること。
- 2) 現に住宅に困窮していることが明らかなる者。
- 3) 道志村内に住所又は勤務場所を有する者であること。

申込方法

村営住宅入居申込書によって行う。

添付書類 収入申告書、源泉徴収票  
又は所得証明、納税証明、住民票  
申込期間 平成十八年七月五日～  
平成十八年七月十四日

担当課 産業振興課 村営住宅担当

選考方法 入居の申込みをした者の数が入居させるべき村営住宅の戸数を越える場合においては、住宅に困窮する実情を調査し公開抽選により決定する。

入居時期 平成十八年七月三十日頃

お問い合わせ 道志村役場 産業振興課 住宅担当まで

TEL 五二二二二一四

## 道志村ほたる祭りの開催

日時 平成十八年七月八日(土)

午後三時から  
場所 道志村観光農園

ほたるまつりの内容として

- ミニ物産展 ●木工品のマスコット作り ●ヤマメとマスのつかみ取り

●ほたるかご作り ●納涼花火大会などたくさん催し物があります。

## 商工会からのお知らせ

道志村商工会では、富士吉田商工会議所及び郡内9商工会との共催事業として、政府系金融機関である、国民生活金融公庫による「一日公庫」を下記のとおり開設します。事業所及び新規開業者等長期で低利(固定金利)な国民生活金融公庫を利用してみませんか!

開設日	平成18年7月18日(火)10:00~15:00		
開設場所	都留市商工会館		
申込先	道志村商工会(52-2353)		
締め切り	希望の方は、7月12日までに、商工会の窓口までご連絡ください。		
その他	面接時間の調整。申込時に決算書等の資料が必要		
公庫の主な取扱資金			
種類	年利率	返済期間	融資限度額
普通貸付	2.50%	運転5年、設備10年	4,800万円以内
新規開業資金	2.50%	運転5年、設備15年	7,200万円以内
IT資金	1.60%~	運転5年、設備15年	7,200万円以内

上記の融資種類は一部です。ご相談等詳細についてお気軽に商工会に連絡ください。

## 故池谷清一氏に 特別表彰

去る六月六日、役場村長室において、故池谷清一氏の特別表彰式が行われました。

故池谷清一氏は、道志村において昭和三十三年善之木地区に甲斐堂医院を開業して以来、四十五年間村民の病氣治療と、長年に亘り国民健康保険運営委員、また学校医として子供たちの健康管理にと医療行政の推進に貢献されました。



村長より長男 虎彦さんに表彰状と金品が渡されました



## 第75回 横浜開港記念バザーに道志村出店

横浜スタジアム横で行なわれたバザーは大盛況でした。



道志村の東富士七里太鼓がイベントに出演しました



## 田植えの 季節です

五月二十七日、あいにくの雨にもかかわらず昨年引き続き田植え体験が行われました。神地体験農園に近い田んぼを借りて、農業への興味を持った三十人ほどの体験者は収穫を楽しみに田植えを行いました。収穫時には、餅つき体験や福祉施設等への贈呈も予定し、今後も続けていきたいと張り切っていました。



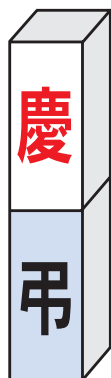
神地地区で田植えが行われました



# 趣味の園芸



藤 大指 杉本美代子さん



お誕生おめでとう(出生)

(届出人)

西和出村

山口

星來ちゃん

山口慎吾

お悔やみ申し上げます(死亡)

久保

山口

仁子

90歳

下善之木

池谷

清一

83歳

## 7月 主な行事

1日(土)	●村長 UTY 出演 PM4:00~5:15 ハイランド
2日(日)	●郡体育祭 AM8:50 北麓公園 ソフトボール(会場) 道志村民グランド ●農業委員会研修~3日 ●粗大ゴミ収集 善之木体育館駐車場 AM7:00~PM2:00
4日(火)	●つぼみっこくらぶ 福祉センター PM2:00
5日(水)	●郡体育祭〔ゲートボール〕忍野村 AM9:00~ ●アクアピクス教室 PM7:30〔毎週水曜日〕
7日(金)	●豆腐加工所指定管理者説明会 1:30 役場会議室
8日(土)	●ホテルまつり PM3:00~ ●郡体育祭〔陸上競技〕北麓公園 AM9:00~ ●着衣泳法教室 PM5:00~屋内プール
9日(日)	●AM8:00~8:15 NHK小さな旅道志村紹介 ●粗大ゴミ収集 唐沢体育館駐車場 AM7:00~PM2:00
11日(火)	●つぼみっこくらぶ福祉センター PM2:00
14日(金)	●全国やまゆりサミット 大月市民会館
16日(日)	●粗大ゴミ収集 道志中駐車場 AM7:00~10:30 道志小駐車場 AM10:40~PM2:00 ●夏の五感の集い 富士登山
18日(火)	●普通救命講習会 PM6:30中央公民館 ●つぼみっこくらぶ 福祉センター PM2:00
20日(木)	●豆腐加工所指定管理者 受付開始 役場、小学校終業式
22日(土)	●資源ゴミ収集日
23日(日)	●粗大ゴミ収集 旧久保分校グランド AM7:00~10:30、月夜野消防団詰所 AM10:40~PM2:00
25日(火)	●つぼみっこくらぶ 福祉センター PM2:00、農業委員会 PM3:00
26日(水)	●夏休み親子映画会 26~27日 PM6:00中央公民館
28日(金)	●乳幼児健診 福祉センター PM1:30
31日(月)	●介護保険料・国民健康保険料 第2期納期 ●夏休み子供科学教室 PM2:00 道志中学校 ●豆腐加工所指定管理者 受付〆切 役場 ●固定資産税第2期納期

わが家の

アイドル

おじいちゃん  
おばあちゃん



星野 琉弥くん(釜之前)

平成16年3月6日生

父 和寛さん 母 千晶さん

## 7月の納税

固定資産税(第2期)  
国民健康保険料(第2期)  
水道料・合併浄化槽(第2期)  
第307号

平成18年7月1日

発行 道志村役場

〒402-0209

山梨県南都留郡道志村6181-1

TEL 0554-52-2111(代) FAX 52-2572

ホームページアドレス

http://www.vill.doshi.yamanashi.jp/

## 5月の公共施設等の利用状況

(単位:人)

道志の湯	9,819
水源の森	3,952
ギャラリー水源の森	122
屋内プール	—
道の駅どうし	87,789
計	101,682



山口 のぶさん(東神地)

大正7年6月24日生