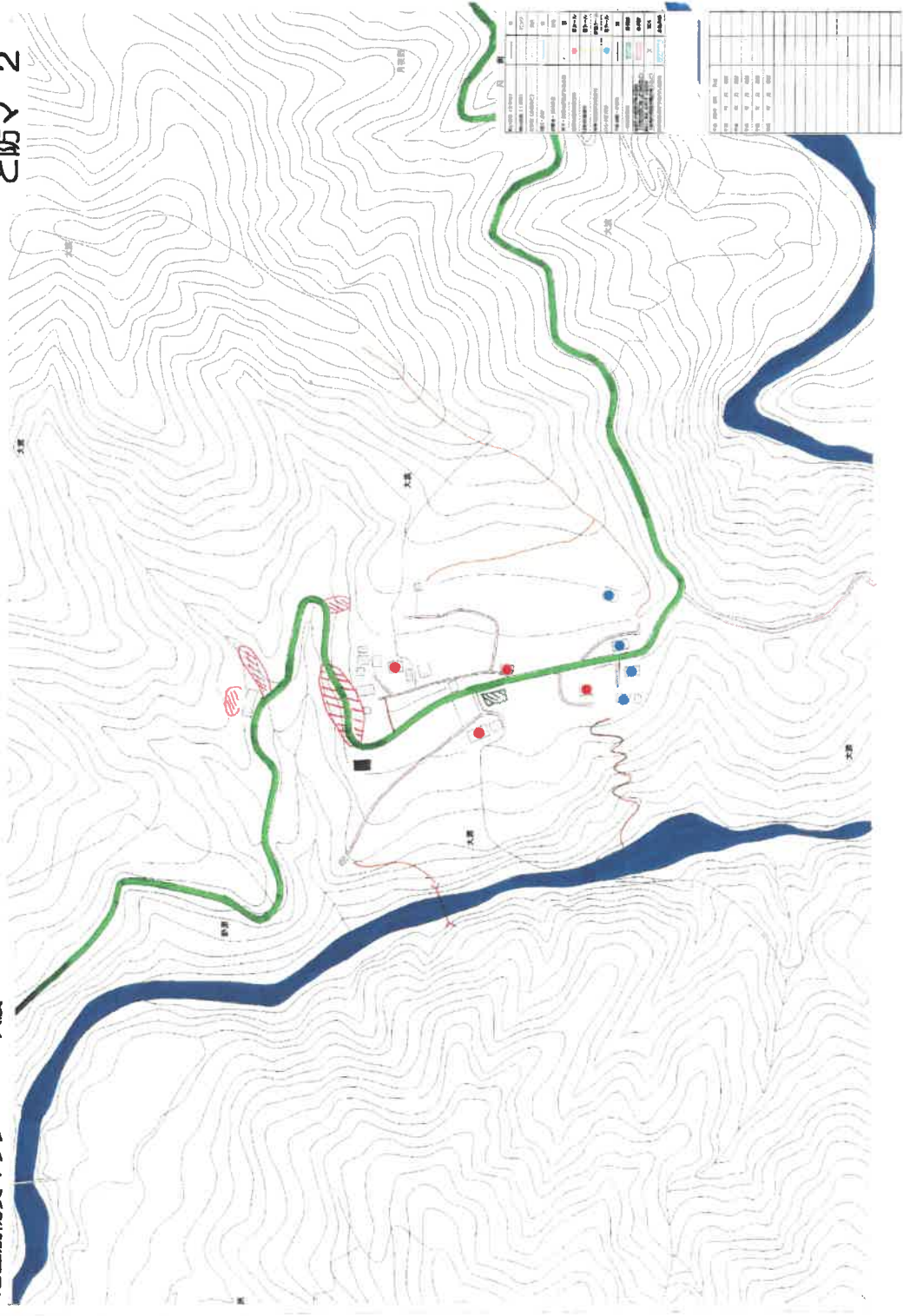
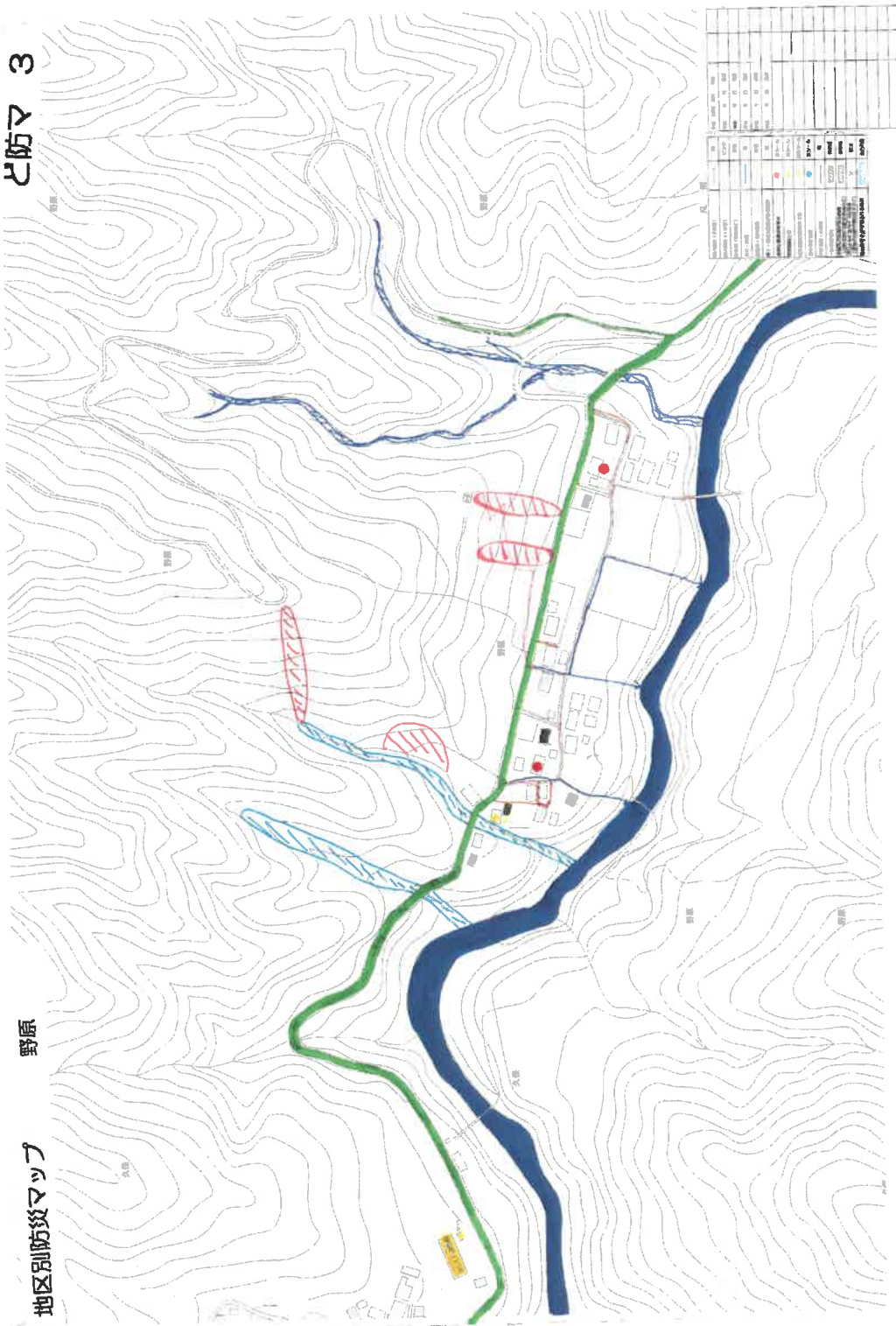


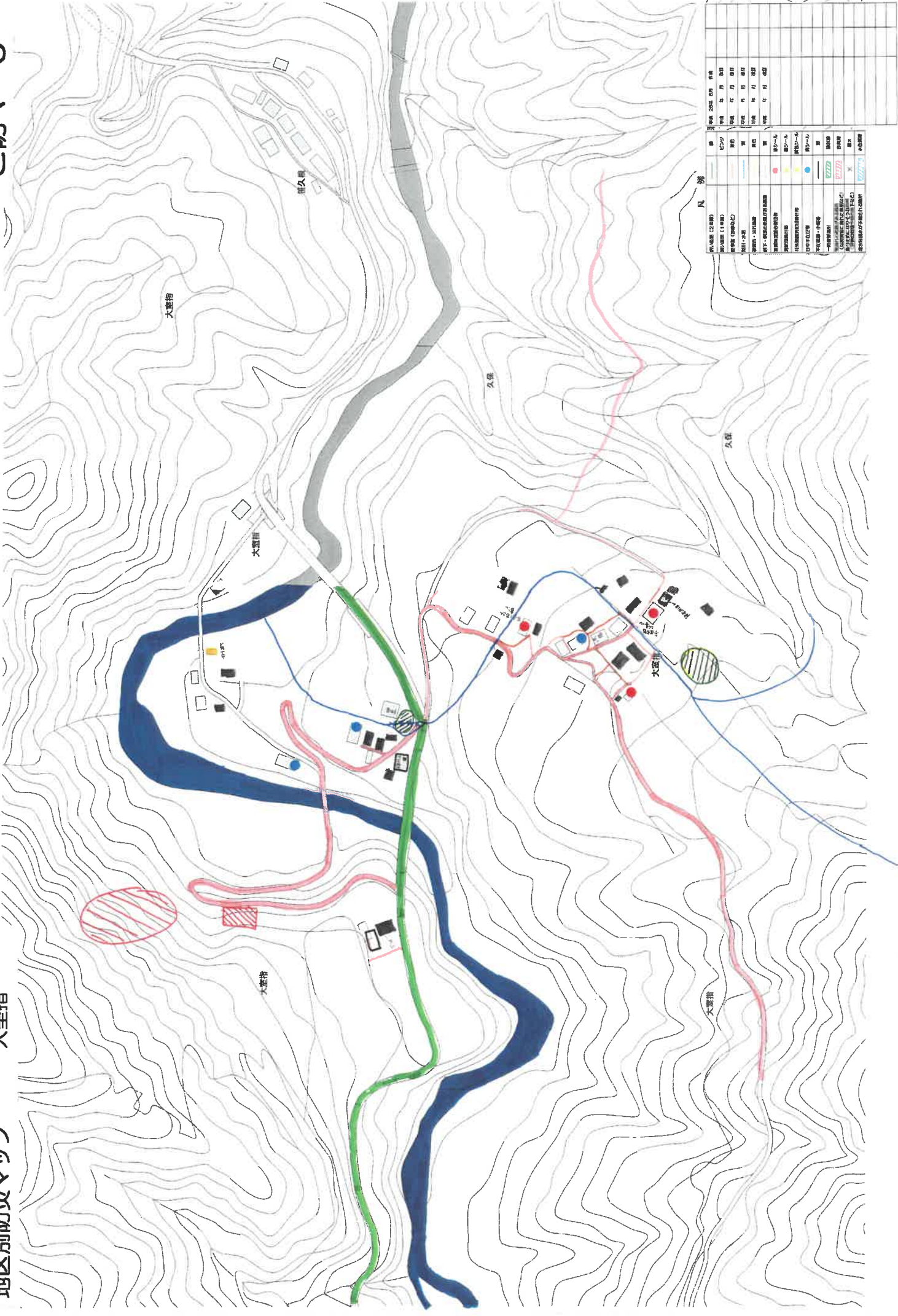
地区別防災マップ

大渡

と防マ 2



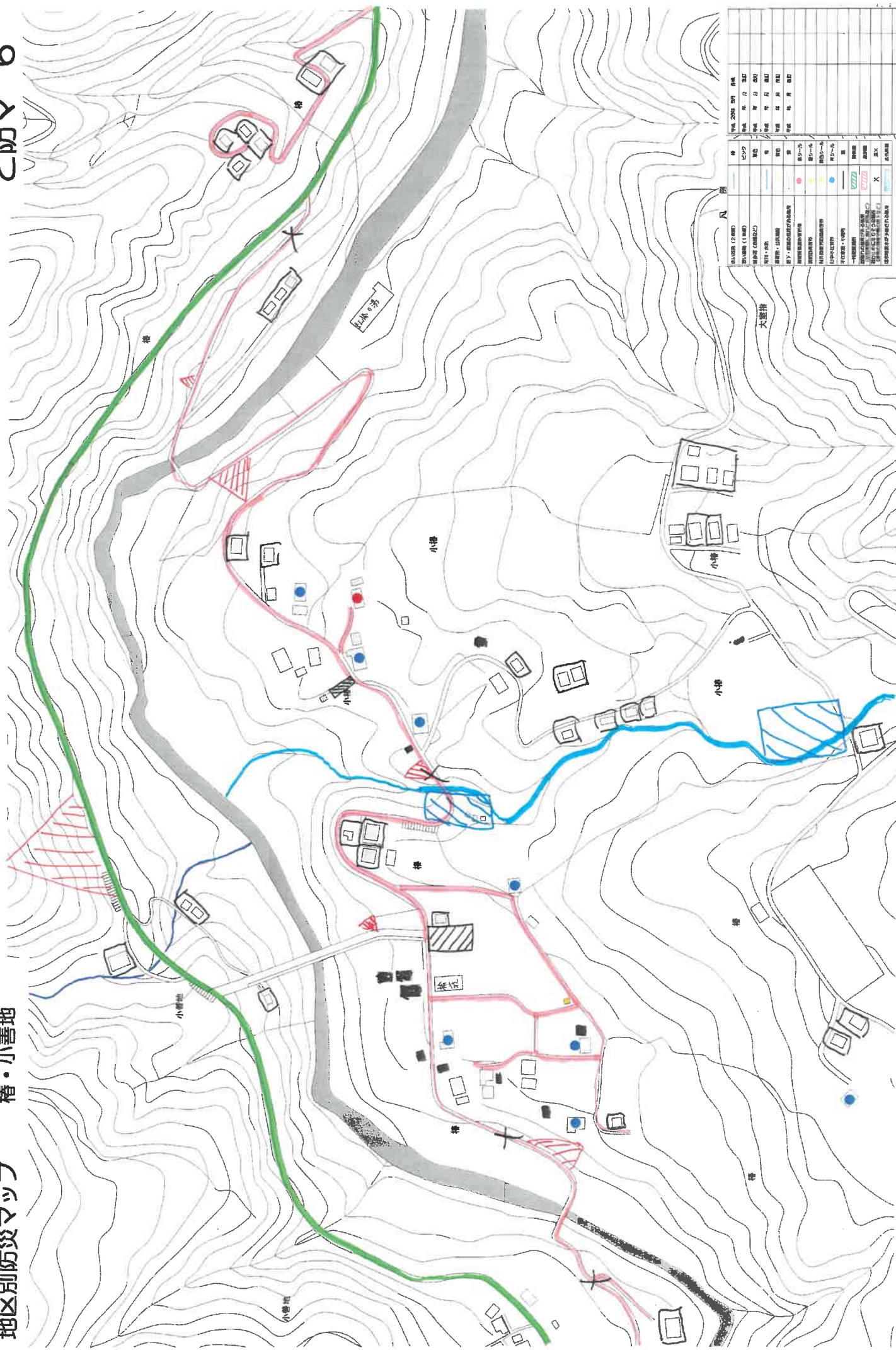




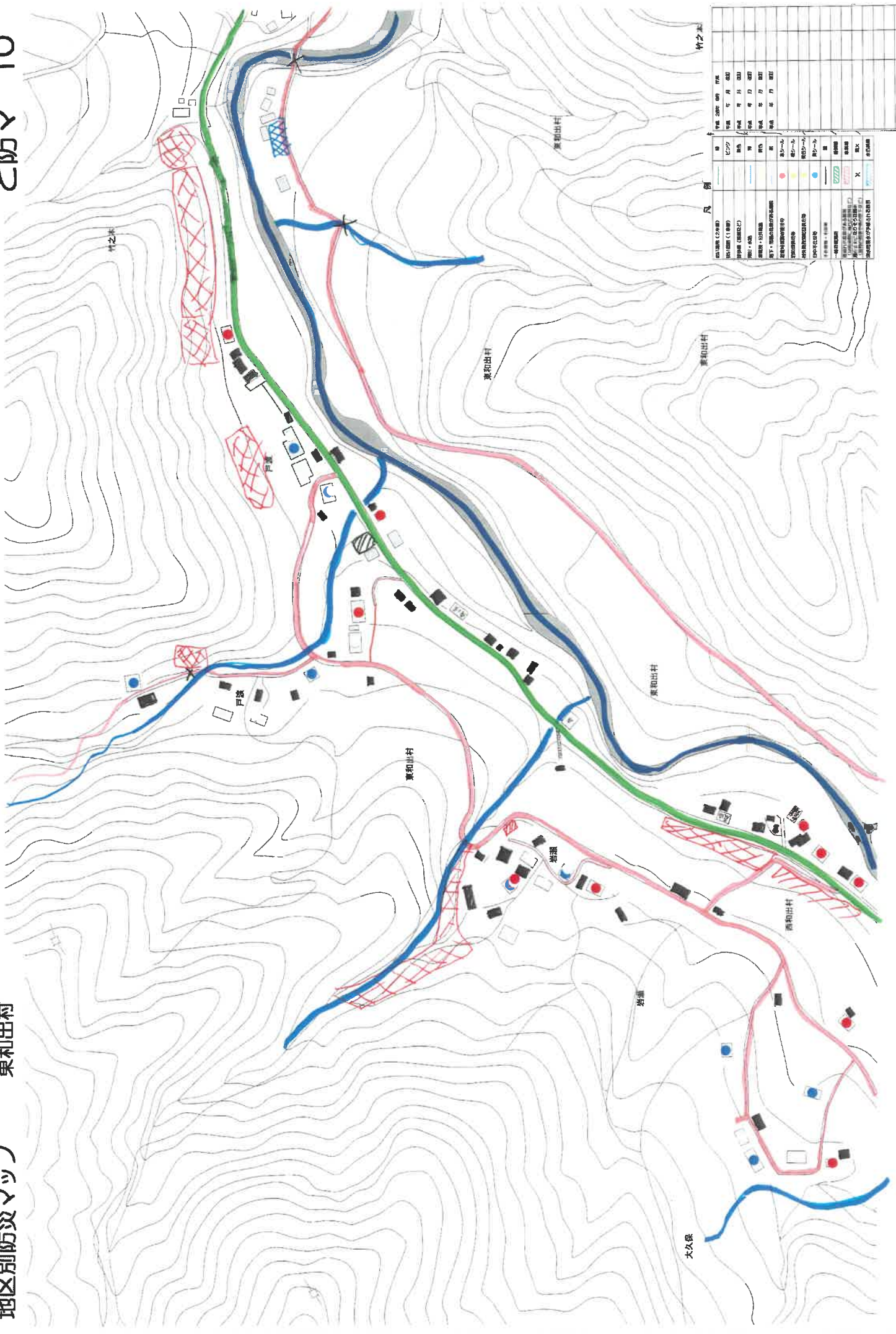
凡例

項目		備考					
項目	説明	10月	11月	12月	1月	2月	3月
0	避難所 (2箇所)						
1	避難所 (1箇所)						
2	避難所 (3箇所)						
3	避難所 (1箇所)						
4	避難所 (1箇所)						
5	避難所 (1箇所)						
6	避難所 (1箇所)						
7	避難所 (1箇所)						
8	避難所 (1箇所)						
9	避難所 (1箇所)						
10	避難所 (1箇所)						
11	避難所 (1箇所)						
12	避難所 (1箇所)						
13	避難所 (1箇所)						
14	避難所 (1箇所)						
15	避難所 (1箇所)						
16	避難所 (1箇所)						
17	避難所 (1箇所)						
18	避難所 (1箇所)						
19	避難所 (1箇所)						
20	避難所 (1箇所)						
21	避難所 (1箇所)						
22	避難所 (1箇所)						
23	避難所 (1箇所)						
24	避難所 (1箇所)						
25	避難所 (1箇所)						
26	避難所 (1箇所)						
27	避難所 (1箇所)						
28	避難所 (1箇所)						
29	避難所 (1箇所)						
30	避難所 (1箇所)						
31	避難所 (1箇所)						
32	避難所 (1箇所)						
33	避難所 (1箇所)						
34	避難所 (1箇所)						
35	避難所 (1箇所)						
36	避難所 (1箇所)						
37	避難所 (1箇所)						
38	避難所 (1箇所)						
39	避難所 (1箇所)						
40	避難所 (1箇所)						
41	避難所 (1箇所)						
42	避難所 (1箇所)						
43	避難所 (1箇所)						
44	避難所 (1箇所)						
45	避難所 (1箇所)						
46	避難所 (1箇所)						
47	避難所 (1箇所)						
48	避難所 (1箇所)						
49	避難所 (1箇所)						
50	避難所 (1箇所)						

避難所 (1箇所) 避難所 (2箇所) 避難所 (3箇所) 避難所 (4箇所) 避難所 (5箇所) 避難所 (6箇所) 避難所 (7箇所) 避難所 (8箇所) 避難所 (9箇所) 避難所 (10箇所) 避難所 (11箇所) 避難所 (12箇所) 避難所 (13箇所) 避難所 (14箇所) 避難所 (15箇所) 避難所 (16箇所) 避難所 (17箇所) 避難所 (18箇所) 避難所 (19箇所) 避難所 (20箇所) 避難所 (21箇所) 避難所 (22箇所) 避難所 (23箇所) 避難所 (24箇所) 避難所 (25箇所) 避難所 (26箇所) 避難所 (27箇所) 避難所 (28箇所) 避難所 (29箇所) 避難所 (30箇所) 避難所 (31箇所) 避難所 (32箇所) 避難所 (33箇所) 避難所 (34箇所) 避難所 (35箇所) 避難所 (36箇所) 避難所 (37箇所) 避難所 (38箇所) 避難所 (39箇所) 避難所 (40箇所) 避難所 (41箇所) 避難所 (42箇所) 避難所 (43箇所) 避難所 (44箇所) 避難所 (45箇所) 避難所 (46箇所) 避難所 (47箇所) 避難所 (48箇所) 避難所 (49箇所) 避難所 (50箇所)



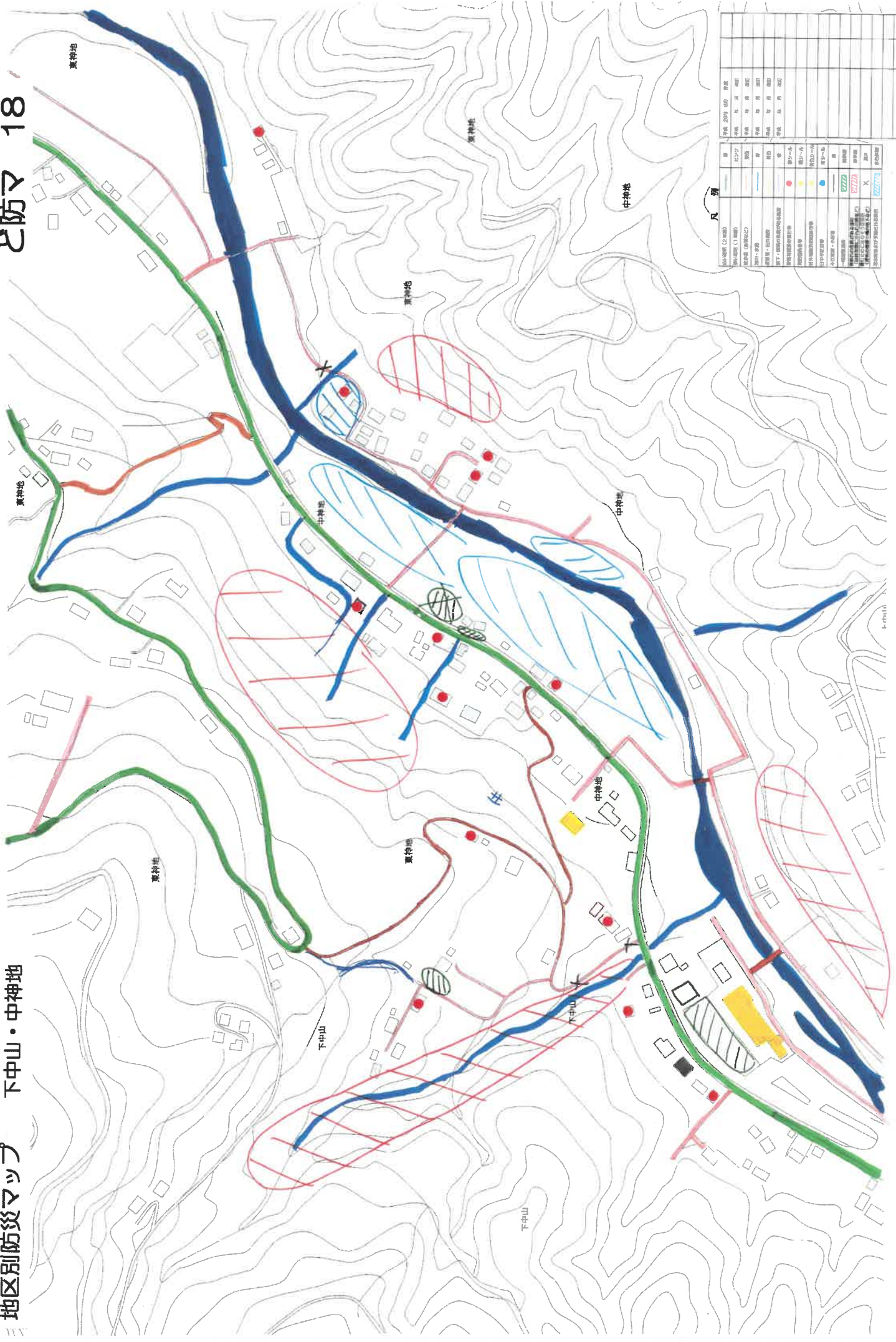
項目	内容	備考
1. 調査対象区域	...	
2. 調査実施期間	...	
3. 調査実施者	...	
4. 調査結果	...	
5. 調査費用	...	
6. 調査結果の活用	...	
7. 調査結果の公表	...	
8. 調査結果の更新	...	
9. 調査結果の保存	...	
10. 調査結果の活用	...	
11. 調査結果の公表	...	
12. 調査結果の更新	...	
13. 調査結果の保存	...	
14. 調査結果の活用	...	
15. 調査結果の公表	...	
16. 調査結果の更新	...	
17. 調査結果の保存	...	
18. 調査結果の活用	...	
19. 調査結果の公表	...	
20. 調査結果の更新	...	
21. 調査結果の保存	...	
22. 調査結果の活用	...	
23. 調査結果の公表	...	
24. 調査結果の更新	...	
25. 調査結果の保存	...	
26. 調査結果の活用	...	
27. 調査結果の公表	...	
28. 調査結果の更新	...	
29. 調査結果の保存	...	
30. 調査結果の活用	...	
31. 調査結果の公表	...	
32. 調査結果の更新	...	
33. 調査結果の保存	...	
34. 調査結果の活用	...	
35. 調査結果の公表	...	
36. 調査結果の更新	...	
37. 調査結果の保存	...	
38. 調査結果の活用	...	
39. 調査結果の公表	...	
40. 調査結果の更新	...	
41. 調査結果の保存	...	
42. 調査結果の活用	...	
43. 調査結果の公表	...	
44. 調査結果の更新	...	
45. 調査結果の保存	...	
46. 調査結果の活用	...	
47. 調査結果の公表	...	
48. 調査結果の更新	...	
49. 調査結果の保存	...	
50. 調査結果の活用	...	
51. 調査結果の公表	...	
52. 調査結果の更新	...	
53. 調査結果の保存	...	
54. 調査結果の活用	...	
55. 調査結果の公表	...	
56. 調査結果の更新	...	
57. 調査結果の保存	...	
58. 調査結果の活用	...	
59. 調査結果の公表	...	
60. 調査結果の更新	...	
61. 調査結果の保存	...	
62. 調査結果の活用	...	
63. 調査結果の公表	...	
64. 調査結果の更新	...	
65. 調査結果の保存	...	
66. 調査結果の活用	...	
67. 調査結果の公表	...	
68. 調査結果の更新	...	
69. 調査結果の保存	...	
70. 調査結果の活用	...	
71. 調査結果の公表	...	
72. 調査結果の更新	...	
73. 調査結果の保存	...	
74. 調査結果の活用	...	
75. 調査結果の公表	...	
76. 調査結果の更新	...	
77. 調査結果の保存	...	
78. 調査結果の活用	...	
79. 調査結果の公表	...	
80. 調査結果の更新	...	
81. 調査結果の保存	...	
82. 調査結果の活用	...	
83. 調査結果の公表	...	
84. 調査結果の更新	...	
85. 調査結果の保存	...	
86. 調査結果の活用	...	
87. 調査結果の公表	...	
88. 調査結果の更新	...	
89. 調査結果の保存	...	
90. 調査結果の活用	...	
91. 調査結果の公表	...	
92. 調査結果の更新	...	
93. 調査結果の保存	...	
94. 調査結果の活用	...	
95. 調査結果の公表	...	
96. 調査結果の更新	...	
97. 調査結果の保存	...	
98. 調査結果の活用	...	
99. 調査結果の公表	...	
100. 調査結果の更新	...	



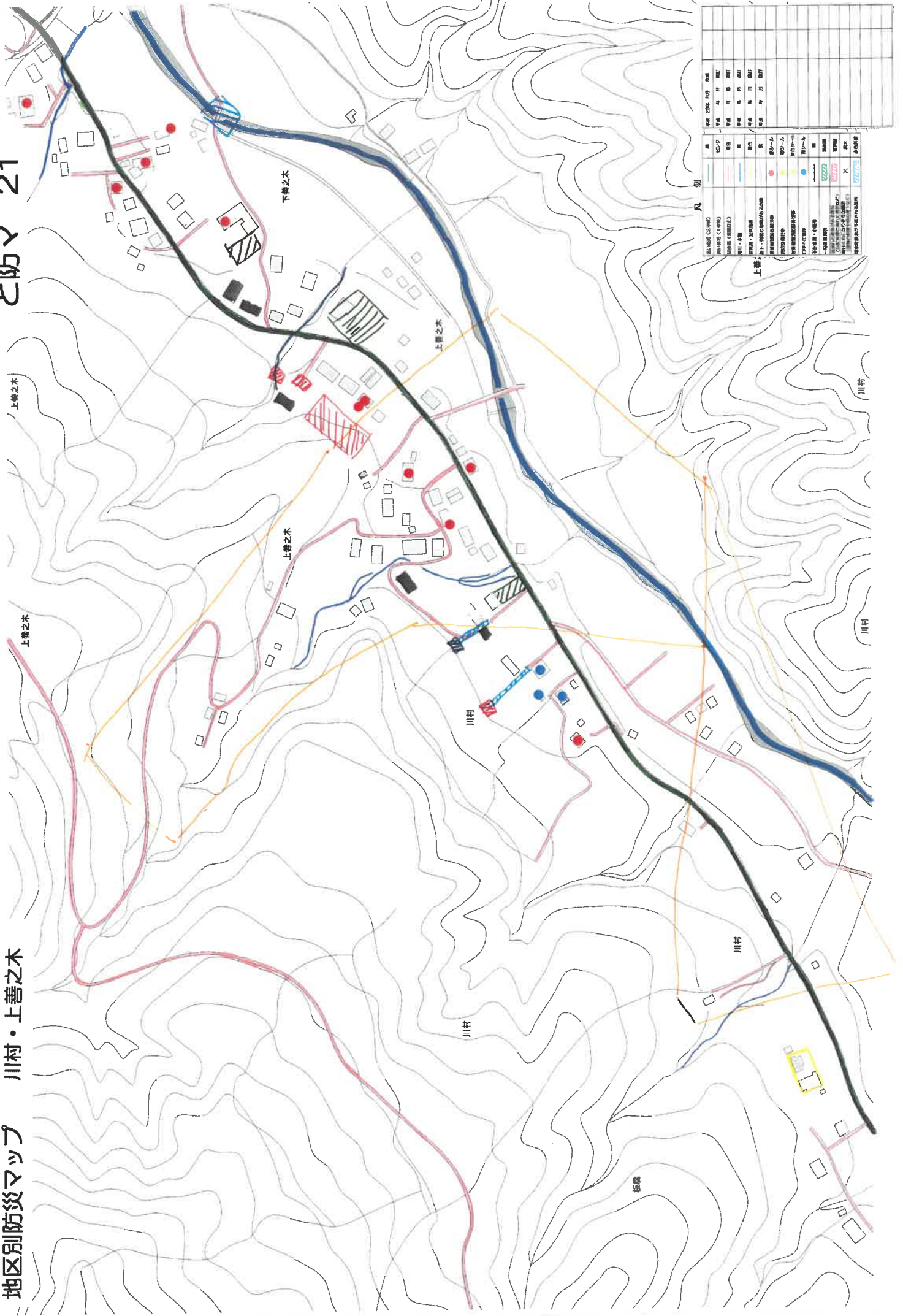
西例		年月日			
表示	説明	年	月	日	
...

危険箇所 (赤点)	...
避難場所 (青点)	...
...	...

図例		年月日			
表示	説明	年	月	日	
...



項目	内容	備考
1	河川	河川
2	道路	道路
3	境界線	境界線
4	等高線	等高線
5	避難経路	避難経路
6	危険箇所	危険箇所
7	避難所	避難所
8	防火線	防火線
9	埋立地	埋立地
10	埋立地	埋立地
11	埋立地	埋立地
12	埋立地	埋立地
13	埋立地	埋立地
14	埋立地	埋立地
15	埋立地	埋立地
16	埋立地	埋立地
17	埋立地	埋立地
18	埋立地	埋立地
19	埋立地	埋立地
20	埋立地	埋立地
21	埋立地	埋立地
22	埋立地	埋立地
23	埋立地	埋立地
24	埋立地	埋立地
25	埋立地	埋立地
26	埋立地	埋立地
27	埋立地	埋立地
28	埋立地	埋立地
29	埋立地	埋立地
30	埋立地	埋立地
31	埋立地	埋立地
32	埋立地	埋立地
33	埋立地	埋立地
34	埋立地	埋立地
35	埋立地	埋立地
36	埋立地	埋立地
37	埋立地	埋立地
38	埋立地	埋立地
39	埋立地	埋立地
40	埋立地	埋立地
41	埋立地	埋立地
42	埋立地	埋立地
43	埋立地	埋立地
44	埋立地	埋立地
45	埋立地	埋立地
46	埋立地	埋立地
47	埋立地	埋立地
48	埋立地	埋立地
49	埋立地	埋立地
50	埋立地	埋立地
51	埋立地	埋立地
52	埋立地	埋立地
53	埋立地	埋立地
54	埋立地	埋立地
55	埋立地	埋立地
56	埋立地	埋立地
57	埋立地	埋立地
58	埋立地	埋立地
59	埋立地	埋立地
60	埋立地	埋立地
61	埋立地	埋立地
62	埋立地	埋立地
63	埋立地	埋立地
64	埋立地	埋立地
65	埋立地	埋立地
66	埋立地	埋立地
67	埋立地	埋立地
68	埋立地	埋立地
69	埋立地	埋立地
70	埋立地	埋立地
71	埋立地	埋立地
72	埋立地	埋立地
73	埋立地	埋立地
74	埋立地	埋立地
75	埋立地	埋立地
76	埋立地	埋立地
77	埋立地	埋立地
78	埋立地	埋立地
79	埋立地	埋立地
80	埋立地	埋立地
81	埋立地	埋立地
82	埋立地	埋立地
83	埋立地	埋立地
84	埋立地	埋立地
85	埋立地	埋立地
86	埋立地	埋立地
87	埋立地	埋立地
88	埋立地	埋立地
89	埋立地	埋立地
90	埋立地	埋立地
91	埋立地	埋立地
92	埋立地	埋立地
93	埋立地	埋立地
94	埋立地	埋立地
95	埋立地	埋立地
96	埋立地	埋立地
97	埋立地	埋立地
98	埋立地	埋立地
99	埋立地	埋立地
100	埋立地	埋立地

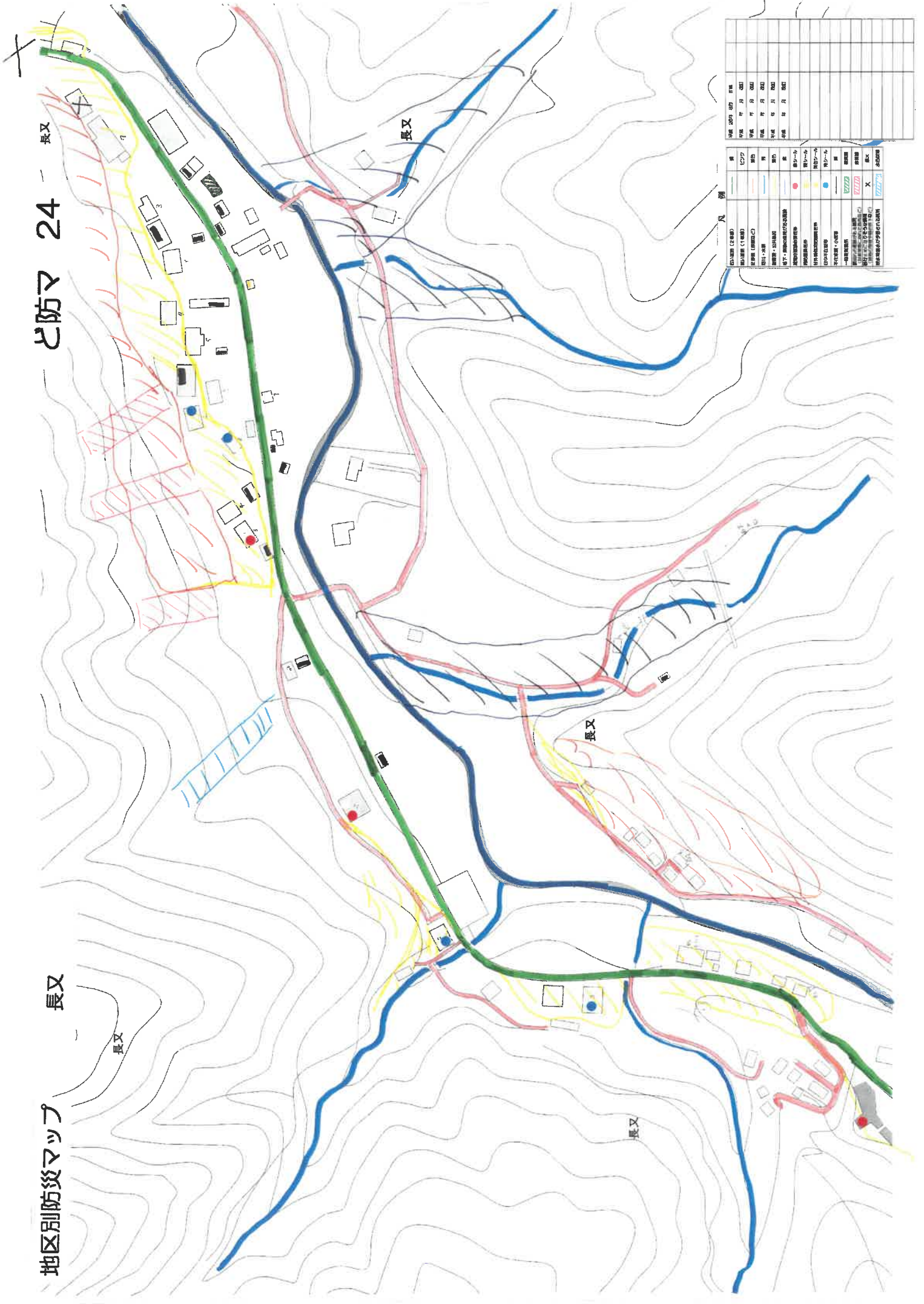


地区別防災マップ

長又

と防マ 24

長又



種別	色	説明
緑	緑	緑地帯 (公園等)
青	青	河川 (川)
赤	赤	河川 (川)
黄	黄	河川 (川)
黒	黒	道路
白	白	建物
...

種別	色	説明
緑	緑	緑地帯 (公園等)
青	青	河川 (川)
赤	赤	河川 (川)
黄	黄	河川 (川)
黒	黒	道路
白	白	建物
...